



تصميم وتطوير البرامج التعليمية والتدريبية

سياسات وإجراءات

إصدار 1.0

نوفمبر 2022

الغرض من هذه الوثيقة هي وضع طريقة و منهجية معيارية لتصميم و تطوير البرامج التعليمية و التدريبية المقدمة من منصة عالم زيدو التعليمية بغرض التحقق من توافر عناصر الجودة في المحتوى المقدم و تحقيقه للأهداف التعليمية المخططة و توافقه مع أهم . متطلبات الاعتماد الرسمية و المهنية

الفهرس

3	1. مجال الوثيقة
4	2. الأدوار والمسئوليات
6	3. إجراءات العمل
6	3.1. إعتامد تقديم برنامج جديد أو إجراء تعديل هيكلى على برنامج قائم
6	3.1.1. دورة العمل
	3.1.2. الإجراءات
	7
10	3.2. تصميم و تطوير برنامج تعليمي
10	3.2.1. دورة العمل
	3.2.2. الإجراءات
	11
14	3.3. تحديث برنامج تعليمي
14	3.3.1. دورة العمل
	3.3.2. الإجراءات
	15

1. مجال الوثيقة

يعد التصميم التعليمي من أهم الأنشطة التي تقوم بها المؤسسات التعليمية والتدريبية حيث إن تصميم المحتوى التعليمي و التدريبي يعكس الفلسفة التعليمية للمؤسسة واختياراتها الخاصة في تأهيل الطلاب ولذلك أولت منصة عالم زيدو إهتمامًا خاص بعملية التصميم التعليمي و خصصت له موارد بشرية و مادية في جميع برامجها بما يضمن تحقيق معايير الجودة المطلوبة في المحتوى العلمي و التدريبي المقدم.

وجود سياسات وإجراءات واضحة لتصميم وتطوير الوحدات والدورات والحقائب التعليمية يدعم تحقيق النزاهة الأكاديمية عن طريق توحيد معايير التقييم وتوفير منهجية محايدة لتقييم جهودات وأعمال الطلاب تعتمد على تحقيق الطلاب للمخرجات التعليمية المطلوبة ويزيد فيها الاعتماد على الطرق الكمية المجربة والموحدة لتقييم أداء وتطور الطلاب.

يعد التصميم التعليمي هو أحد أهم الأدوات التي تعتمد عليها منصة عالم زيدو للتخطيط للحصول على الاعتمادات الرسمية والمهنية حيث يقوم الفريق التصميم التعليمي بمراجعة كافة متطلبات الاعتماد من الجهات الرسمية والمهنية عند القيام بأعمال التصميم التعليمي سواء كان لبرامج جديدة أو تحديثات على برامج قائمة.

يعمل فريق الجودة أيضا على بناء قائمة تدقيق محدثة دائما بالمعايير التي يجب أن يسير عليها فرق تصميم وتطوير و نشر المحتوى العلمي و تحتوى قائمة التدقيق على العناصر الآتية:

- متطلبات المعاصرة للتأكد من حداثة المحتوى ومواكبته للمستجدات و ما يستحدث من أفضل الممارسات التعليمية والمهنية.
- المتطلبات القيمية للتأكد من توافقية المحتوى مع المنظومة القيمية والأعراف المحلية السائدة.
- متطلبات الاعتماد الوطني والمهني والأكاديمي التي تطلبها جهات الاعتماد لإجازة المحتوى

تنطبق سياسات و إجراءات النزاهة الأكاديمية على جميع البرامج التعليمية و التدريبية المقدمة من منصة عالم زيدو .



2. الأدوار و المسؤوليات

تصميم واعتماد البرامج العلمية والتدريبية هي عملية مؤسسية يشارك فيها مدراء البرامج وأعضاء هيئة التدريس والمكتب العلمي وفرق التصميم التعليمي والجودة بالإضافة إلي الإدارة العليا والمكتب الاستراتيجي بمنصة عالم زيدو . يوضح الجدول التالي توزيع الأدوار والمسئوليات لتصميم واعتماد البرامج التعليمية والتدريبية :

الإدارة العليا	فريق التصميم الفني	فريق الجودة	التصميم التعليمي	المكتب العلمي	هيئة تدريس	مدير البرنامج	النشاط / المهمة
مشارك		مشارك	مشارك	مسئول	مشارك	مسئول	تقديم مقترح برنامج جديد أو تحديث هيكل على برنامج قائم
مسئول							إعتماد برنامج تعليمي جديد أو تحديث هيكل على برنامج قائم
إستشاري		مشارك	مشارك	مشارك	مشارك	مسئول	التصميم الهيكلي للبرنامج
مسئول		مشارك		إستشاري			إعتماد التصميم الهيكلي للبرنامج
		مشارك	مشارك	مسئول	مشارك	إستشاري	التصميم الهيكلي لوحدات البرنامج
		مشارك				مسئول	إعتماد التصميم الهيكلي لوحدات البرنامج

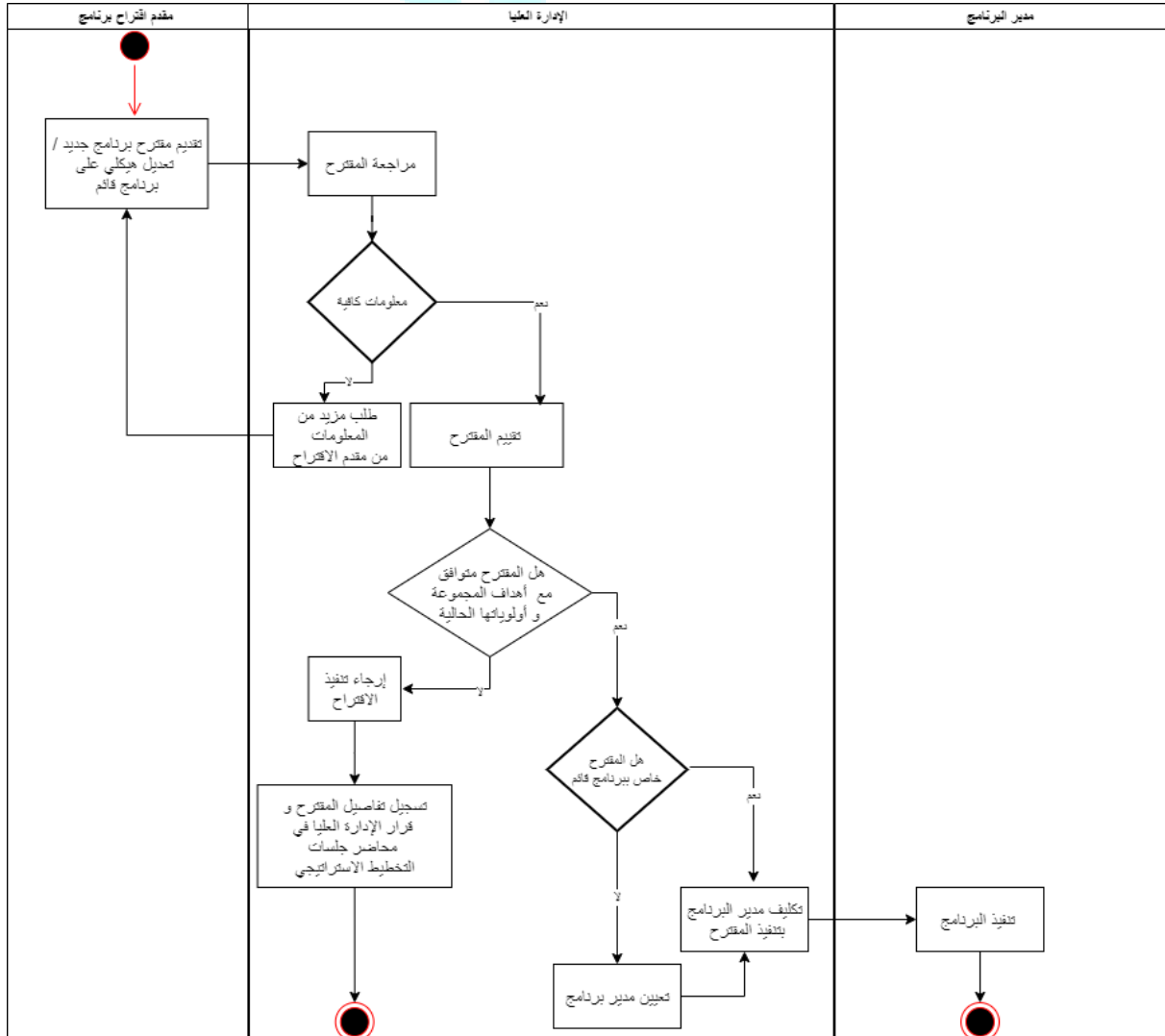
	مشارك	مشارك	مسئول	مشارك	مشارك	مشارك	تصميم الوحدات التعليمية
إستشاري	إستشاري	مسئول	إستشاري	مشارك	إستشاري	إستشاري	بناء قائمة تدقيق معايير المحتوى التعليمي
	مسئول	إستشاري	مشارك	إستشاري	إستشاري	إستشاري	تطوير المحتوى التعليمي الرقمي
		مسئول	إستشاري	إستشاري	إستشاري	مسئول	إعتماد المحتوى التعليمي الرقمي
إستشاري	إستشاري	إستشاري	إستشاري	إستشاري	إستشاري	مسئول	التحديث الدوري للمحتوى العلمي للدورات
إستشاري	إستشاري	مشارك	مشارك	مشارك	إستشاري	مسئول	إعتماد البرامج التعليمية من الجهات الرسمية والمهنية

3. إجراءات العمل

3.1. إعتامد تقديم برنامج جديد أو إجراء تعديل هيكلي على برنامج قائم

3.1.1. دورة العمل

يصف الشكل التالي بصورة فوقية دورة العمل الخاصة باعتماد تقديم برنامج جديد أو إجراء تعديل هيكلي على برنامج قائم



3.1.2. الإجراءات

الإجراء	المسئولية	توصيف
تقديم مقترح برنامج جديد / تعديل هيكل على برنامج قائم	<ul style="list-style-type: none"> المكتب العلمي هو المسئول عن تقديم مقترحات البرامج التعليمية والتدريبية في حالة ما إذا كان البرنامج المقترح جديد أو غير تابع لأحد البرامج القائمة. مدير البرنامج هو المسئول عن تقديم المقترح في حالة ما إذا كان هناك مقترحات تعديلات هيكلية على برامج قائمة أو في حالة ما إذا كان البرنامج فرعاً لأحد البرامج القائمة 	<p>في حالة البرامج الجديدة يقوم المكتب العلمي بتقديم دراسة مقترح برنامج جديد. يجب أن يحوي المقترح العناصر الآتية على الأقل:</p> <ul style="list-style-type: none"> دراسة السوق و شرائح العملاء تصور عام عن هيكل البرنامج التعليمي ومكوناته والفلسفة التعليمية المقترحة في البرنامج الموارد البشرية والمادية اللازمة لتقديم البرنامج الجديد التسعير المقترح في حالة البرامج مدفوعة الأجر خطة زمنية مبدئية لتنفيذ المشروع <p>في حالة البرامج القائمة يقوم مدير البرنامج بتقديم مقترح</p>

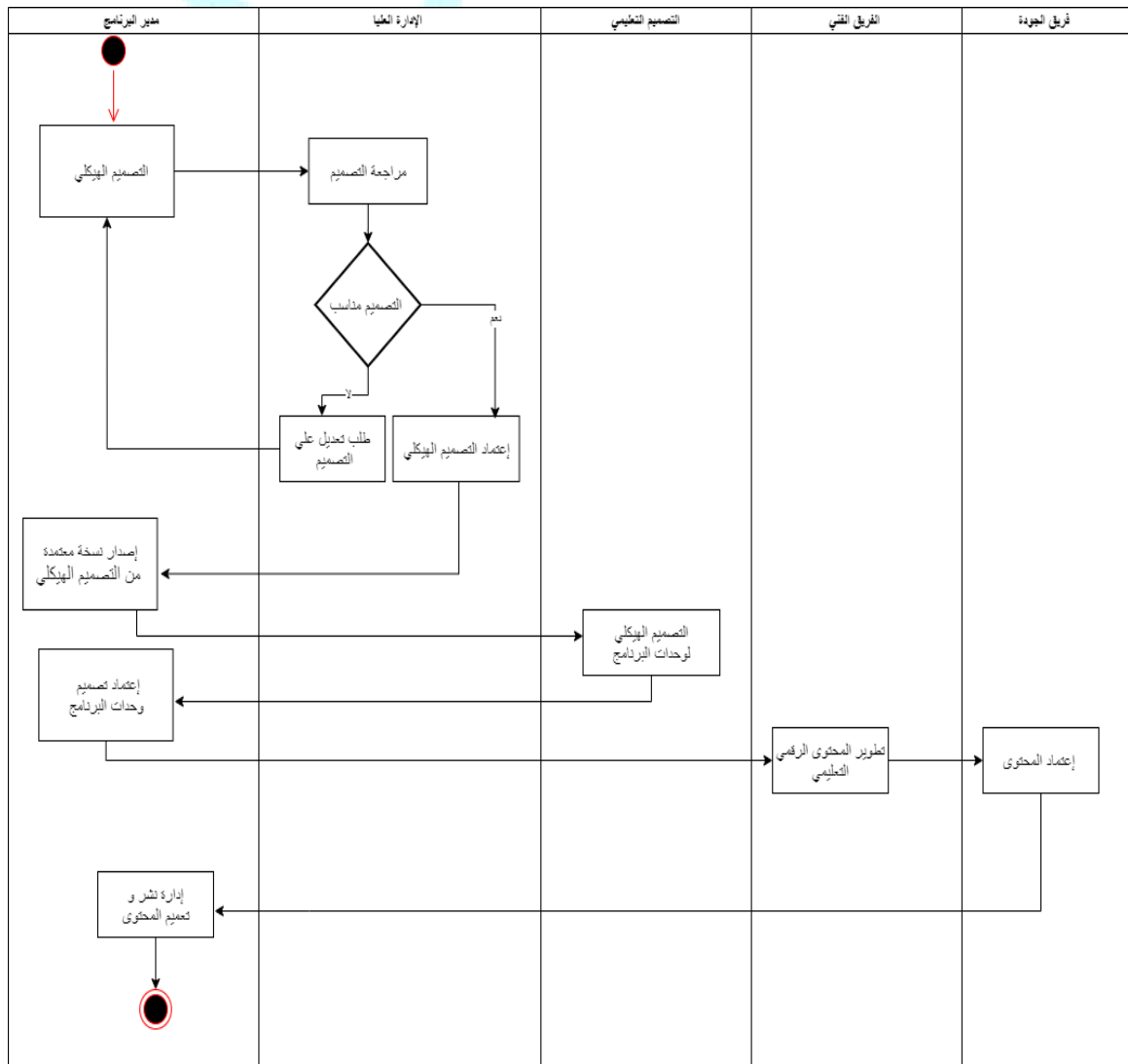
<p>تعديل هيكل و يشمل التعديل الهيكلية الصور الآتية :</p> <ul style="list-style-type: none"> ● إضافة أو حذف مادة دراسية من برنامج. ● تعديل محتوى و هيكل مادة دراسية بما يزيد عن 50% من المحتوى. ● تعديل عناصر التقييم في مادة دراسية بما يزيد عن 25% . 		
<p>يقوم مكتب التخطيط الاستراتيجي التابع للإدارة العليا بمراجعة مقترحات البرامج الجديدة أو مقترحات التعديل الهيكلية في البرامج القائمة والتأكد من وجود القدر الكافي من المعلومات للتقييم .</p>	<p>مكتب التخطيط الإستراتيجي</p>	<p>مراجعة المقترح</p>
<p>في حالة ما إذا كان ينقص المقترح المقدم بعض المعلومات اللازمة يقوم مكتب التخطيط الاستراتيجي بطلب مزيد من المعلومات من مقدم البرنامج.</p>	<p>مكتب التخطيط الاستراتيجي</p>	<p>طلب مزيد من المعلومات من مقدم المقترح</p>
<p>تقوم الإدارة العليا بتقييم المقترح خلال اجتماعات التخطيط الإستراتيجي و</p>	<p>الإدارة العليا</p>	<p>تقييم المقترح</p>

<p>التأكد من موافقة المقترح لأهداف منصة عالم زيدو و أولوياتها الاستراتيجية.</p>		
<p>في حالة ما إذا قررت الإدارة عدم ملاءمة المقترح لأولويات الإدارة العليا أو إمكانياتها الحالية يتم إرجاء تنفيذ المقترح مع تسجيل المقترح و قرار مجلس الإدارة في محاضر اجتماعات التخطيط الاستراتيجي.</p>	<p>الإدارة العليا</p>	<p>إرجاء المقترح</p>
<p>في حالة ما إذا كان المقترح لبرنامج جديد تقوم الإدارة العليا بتعيين مدير للبرنامج يتولى مسؤولية إدارة البرنامج وتحقيقه لأهداف الإدارة العليا.</p>	<p>الإدارة العليا</p>	<p>تعيين مدير البرنامج</p>
<p>يقوم مدير البرنامج بالبداية في تنفيذ البرنامج وتخصيص الموارد البشرية والمادية لتنفيذ البرنامج؟</p>	<p>مدير البرنامج</p>	<p>تنفيذ البرنامج</p>

3.2. تصميم و تطوير برنامج تعليمي

3.2.1. دورة العمل

يصف الشكل التالي بصورة فوقية دورة العمل الخاصة بعملية تصميم و تطوير برنامج تعليمي



3.2.2. الإجراءات

الإجراء	المسئولية	توصيف
التصميم الهيكلي للبرنامج	مدير البرنامج	<p>يقوم مدير البرنامج بمشاركة المكتب العلمي و التصميم التعليمي و مكتب الجودة.بناء التصميم الهيكلي للبرنامج متضمنا العناصر التالية كحد أدنى:</p> <ul style="list-style-type: none"> ● تعريف عام. ● الفئات المستهدفة. ● متطلبات القبول. ● الأهداف التعليمية. ● المخرجات التعليمية. ● طرق و أساليب التدريس ● طرق و أساليب التقييم. ● المواد التعليمية المقدمة ● الوحدات / الدورات المتضمنة في البرنامج. ● عدد الساعات المعتمدة لكل دورة (في حالة البرامج الأكاديمية).
مراجعة التصميم الهيكلي	الإدارة العليا	<p>تقوم الإدارة بمراجعة التصميم الهيكلي للتأكد من توافقه</p>

<p>للتصور الذي تم اعتماد البرنامج على أساسه.</p>		
<p>في حالة وجود أي ملاحظات للإدارة العليا على التصميم المقدم، تقوم الإدارة بإرسال التصميم الهيكلي للبرنامج لمدير البرنامج للتعديل عليه بمشاركة المكتب العلمي والتصميم التعليمي و مكتب الجودة.</p>	<p>الإدارة العليا</p>	<p>طلب تعديل على التصميم</p>
<p>تقوم الإدارة العليا باعتماد التصميم الهيكلي بعد مراجعة التصميم المقدم و التأكد من تحقيقه للأهداف العامة للبرنامج وفقا لتصور الإدارة العليا.</p>	<p>الإدارة العليا</p>	<p>إعتماد التصميم الهيكلي</p>
<p>يقوم مدير البرنامج بإصدار نسخة معتمدة من التصميم الهيكلي تكون هي المرجع الرئيسي لعمليات التصميم التفصيلي و تطوير البرنامج .</p>	<p>مدير البرنامج</p>	<p>إصدار نسخة معتمدة من التصميم الهيكلي</p>
<p>يقوم فريق التصميم التعليمي بالتصميم الهيكلي لوحدات البرنامج متضمنا العناصر التالية كحد أدنى :</p>	<p>فريق التصميم التعليمي</p>	<p>التصميم الهيكلي لوحدات البرنامج</p>

<ul style="list-style-type: none"> ● عدد الساعات الإجمالية ● عدد ساعات التدريس والمحاضرات ● عدد ساعات الأنشطة والتدريبات ● المخرجات التعليمية ● ربط المخرجات التعليمية بتصنيف الأهداف التعليمية وفقا لأحد نماذج تصنيف الأهداف التعليمية مثل تصنيف بلوم. ● طرق التقييم لكل مخرج تعليمي ● خطة التعليم الأسبوعية 		
<p>يقوم مدير البرنامج باعتماد تصميم وحدات البرنامج بمشاركة فريق الجودة.</p>	<p>مدير البرنامج</p>	<p>إعتماد تصميم وحدات البرنامج</p>
<p>يقوم الفريق الفني وتطوير الوحدات التعليمية وفقا للتصميم التعليمي مع التوافقية مع قائمة تدقيق معايير المعاصرة و المعايير القيمية و متطلبات الاعتماد .</p>	<p>الفريق الفني</p>	<p>تطوير المحتوى الرقمي التعليمي</p>
<p>يقوم فريق الجودة بمراجعة المحتوى المقدم وفقا لقائمة التدقيق و التأكد من توافقية المحتوى مع</p>	<p>فريق الجودة</p>	<p>إعتماد المحتوى</p>

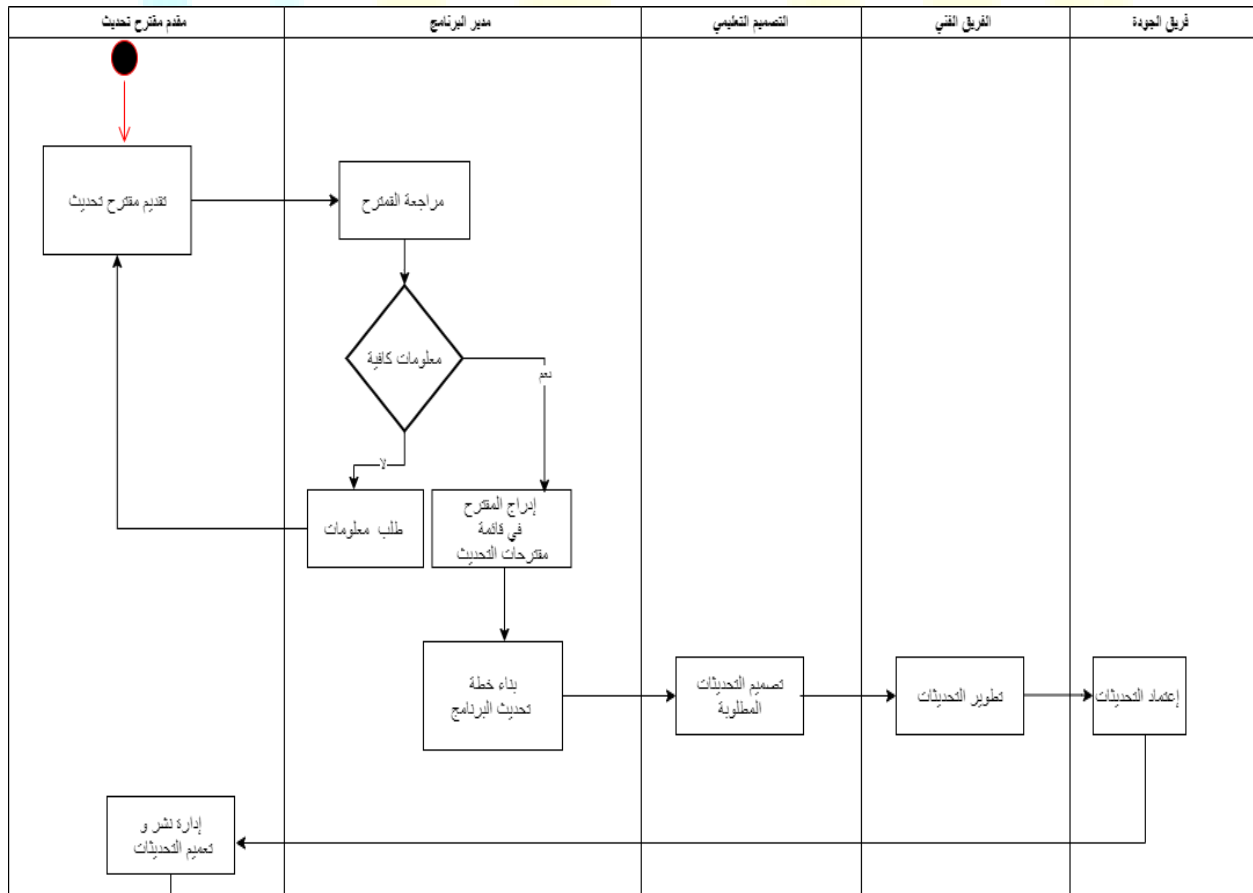
تصميم و تطوير البرامج التعليمية والتدريبية الإصدار 1.0

معايير المعاصرة والمعايير القيمية و متطلبات الاعتماد .		
يقوم مدير البرنامج بالعمل على تأهيل هيئة التدريس على البرنامج و متابعة فاعلية استخدام المحتوى في العملية التعليمية.	مدير البرنامج	إدارة نشر و تعميم المحتوى

3.3. تحديث برنامج تعليمي

3.3.1. دورة العمل

يصف الشكل التالي بصورة فورية دورة العمل الخاصة بعملية تحديث برنامج تعليمي





3.3.2. الإجراءات

الإجراء	المسئولية	توصيف
تقديم مقترح التحديث	جميع فرق العمل	يمكن اقتراح تحديثات على برنامج تعليمي عن طريق أي عضو في منصة عالم زيدو ويمكن أن يكون الاقتراح منبثق عن مشاهدات خارجية خارج منصة عالم زيدو أو وفقا لمشاهدات داخلية بمنصة عالم زيدو .
مراجعة المقترح	مدير البرنامج	يقوم مدير البرنامج بمراجعة المقترح و دراسته و تصنيفه و تعيين أولوية له.
طلب معلومات	مدير البرنامج	يقوم مدير البرنامج بإرسال كافة الاستفسارات و الاستيضاحات الخاصة بمقترح التحديث إلي صاحب المقترح بحيث يتمكن من
إدراج المقترح في قائمة مقترحات التحديث	مدير البرنامج	يقوم مدير البرنامج بإدراج المقترح في قائمة المقترحات مع إمكانية دمج المقترح مع مقترح آخر أو إدراجه كفرع من مبادرة مخططة .
بناء خطة تحديث البرنامج	مدير البرنامج	يقوم مدير البرنامج ببناء خطة التحديث . تختلف الفترات الزمنية لخطط التحديث وفقا لطبيعة

<p>البرنامج . البرامج ذات الطابع الأكاديمي أو التي ترتبط الدراسة بها بأوقات ثابتة تحدث فيها البرامج كل عام دراسي أما برامج التعليم المرن و برامج تعليم الأطفال تتراوح دورة التحديث بها من 3 إلى 6 شهور .</p>		
<p>يقوم فريق التصميم التعليمي بتصميم التحديثات المطلوبة مع استشارة مدير البرنامج وهيئة التدريس و المكتب العلمي و فريق الجودة .</p>	<p>التصميم التعليمي</p>	<p>تصميم التحديثات المطلوبة</p>
<p>يقوم الفريق الفني بتطوير التحديثات وفقا للتصميم التعليمي و مع مراعاة التوافقية مع قائمة تدقيق معايير المعاصرة و المعايير القيمية و متطلبات الاعتماد .</p>	<p>الفريق الفني</p>	<p>تطوير التحديثات</p>
<p>يقوم فريق الجودة بمراجعة المحتوى المقدم وفقا لقائمة التدقيق و التأكد من توافقية المحتوى مع معايير المعاصرة و المعايير القيمية و متطلبات الاعتماد .</p>	<p>فريق الجودة</p>	<p>إعتماد التحديثات</p>
<p>يقوم مدير البرنامج بتطبيق التحديثات و تعميمها على</p>		<p>إدارة نشر و تعميم التحديثات</p>

هيئة التدريس و فرق العمل بالبرنامج.		
--	--	--

زيدو مالك